



Base de montaje

Techo

Fabricado en lámina galvanizada ideal para el montaje e instalación de los extractores de tejado. Su diseño estándar es adecuado para superficies planas.

**Ángulos de inclinación y equipos con dimensiones distintas a la tabla, disponibles con cotización directa en el área comercial.*

Gamas aplicables

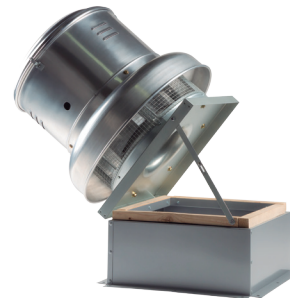


DX



CR

Ejemplo de aplicación



Características

- Fabricado en lámina galvanizada calibre 18.
- Unido con sellador con base de poliuretano y remachado.
- Base de madera procesada y unida por tornillería galvanizada.
- Cubierto con material fonoabsorbente con 2" de espesor.

Dimensiones

	A	B	C
RC7	505	425	254
RC10	605	525	254
RC12	605	525	254
RC14	685	605	254
RC16	685	605	254
RC18	785	705	254
RC20	785	705	254
RC22	990	910	305
RC24	990	910	305
RC26	1090	1010	305
RC28	1090	1010	305
RC30	1225	1145	305
RC33	1225	1145	305

